



アクセス

尖道湖が一望できる丘の上にあります

- 電車 JR尖道駅から約1km 徒歩12分
- 車 国道54号線から旧菟古館経由で



島根県立尖道高等学校

〒699-0492 島根県松江市尖道町尖道 1586
 Tel.0852-66-7577(代) Fax.0852-66-7117
 URL <https://www.shinji-h.ed.jp/>

ホームページでは
最新情報も更新中です



じぶんらしく とびだす



宍道高校は、みなさんが、いろいろな人のなかで

つながったり 見つけたり 学びあったり しながら

自分らしい生き方を デザイン

していくことを、後押ししています。

さまざまな生活スタイルに、寄り添うことができるよう

午前部・午後部・夜間部の定時制と、通信制を設置しています。

生徒一人一人が、自ら時間割を組む「単位制」を導入しており

必要に応じて基礎・基本に立ち返った学習内容を選ぶことができます。

ニーズに合わせて、課程や学習時間帯を選択することができます。

一緒に宍道高校で学びませんか？



宍道高等学校 校長
小西 久美子

MESSAGE

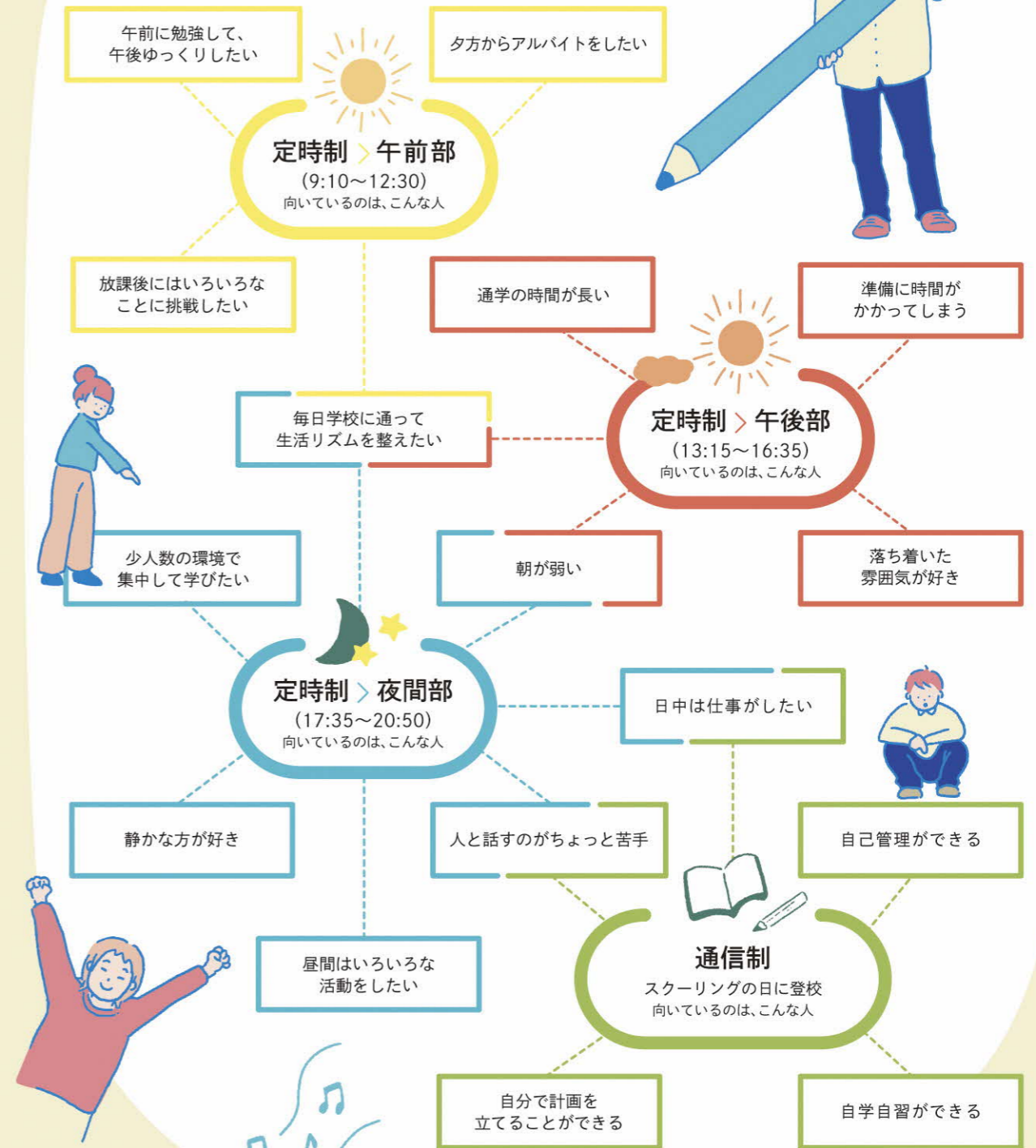
宍道で学びませんか

宍道高校は、一人ひとりの目標やライフスタイルに合わせて、学び方を自ら「デザイン」できる学校です。自分で科目を選び、計画を立てて進む経験は、自律心を養い、未来を切り拓く確かな力へと繋がります。多様な個性を尊重し合うこの場所で、今の自分に必要な学びを一つずつ積み重ねていきましょう。あなたの「挑戦したい」という意欲に寄り添い、私たちは全力で伴走します。

自分にあった学び方を見つけよう！

あなたは 何タイプ？

自分の生活スタイルや性格、考えに合わせて
定時制、または通信制を選べます。



詳しくは次のページへ

定時制

定時制 > 午前部
9:10~12:30

定時制 > 午後部
13:15~16:35

定時制 > 夜間部
17:35~20:50



特色

学習時間帯	午前部・午後部・夜間部の3つの学習時間帯(3部制) いずれかの部に所属
授業時間	○1コマ90分 半日で、2コマが基本の学校時間 ○月～金の毎日登校 ○自分の時間割を、担任と相談して作るので安心 ○一人一人異なる時間割となる
在学期間	○毎日、半日(90分を2コマ)授業を受けて 4年間で卒業するのが基本 ○半日以上授業を受ける日を作ることもできる そうすると3年間での卒業も可能
単位の認定方法	1コマの授業を、1年間学習すると2単位となる
クラス人数	20人程度の授業が中心
学期	○前期・後期の2学期制 ○学期ごとに、中間試験と期末試験あり
在籍できる期間	6年間

特色ある学校設定科目

●国・数・英入門講座

中学校の学習内容を、丁寧に学びなおしながら、力をつけていきます。

●日本語理解I・II・III (午前部のみ)

日本語を母語としない生徒を対象にした授業

主に、学校生活の場面での日本語の理解と、習得を目指します。

●カウンセリング心理学 ●韓国語 ●ガーデンライフ



定時制/午前部 Sさんのとある1日



通信制

通信制

スクーリングの日に登校



特色

学習スタイル	○自宅での自学自習が基本! ○学校からの連絡プリントをきちんと読んで、自分で計画的に、取り組むことが大切 ○どの講座を受けるか、担任と相談して、受講計画を立てる ○レポート提出とスクーリング受講を並行して進める ○何事も締切までに終わらせることが大事
単位の認定方法	前期・後期それぞれで、単位を認定される
隠岐協力校	隠岐地区に協力校があり、隠岐地区の生徒は、そこでスクーリングを受けることが可能!
在籍できる期間	10年間



学習紹介

●レポート

提出しなければならない回数は、講座ごとに異なり半期につき1~6回です。教科書等をもとに取り組んで、学校に提出します。添削して、その後返送されます。

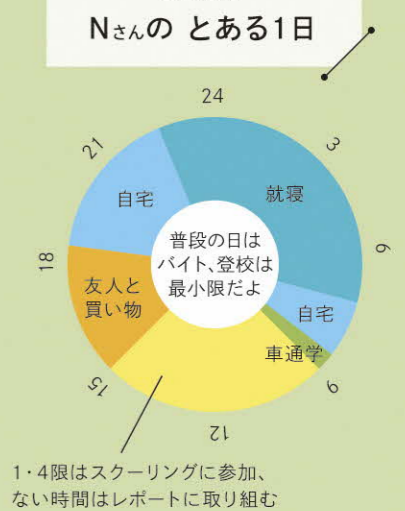
●スクーリング

スクーリングは、講義形式とレポート支援形式で行われます(体育/芸術は実技)。日曜日が中心ですが、月曜日と木曜日にも行われます(協力校は日曜日のみ)。参加しなければならない回数は、受講する講座によって異なります。科目の学習の他に、学校行事や、生徒会活動等も行われます。

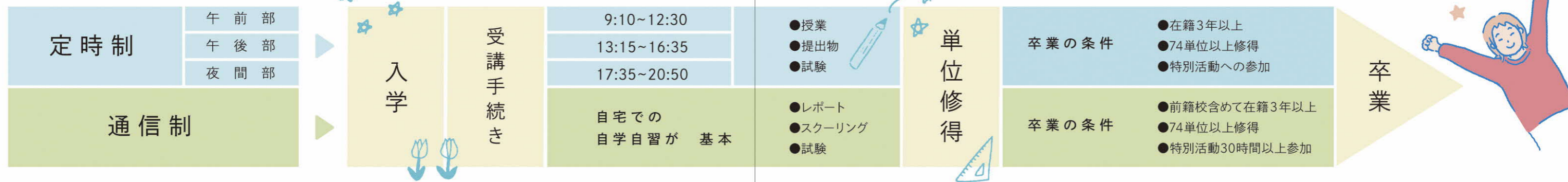
●試験

前期・後期の終わりに、それぞれ1回ずつ行います。規定回数のレポート合格と、規定回数以上のスクーリング出席が、試験を受ける条件です。

通信制 Nさんのとある1日



卒業までの流れ





SCHOOL EVENTS

年間行事 地域とともに学び「自分らしい生き方」をデザインしよう!



4月
入学式

APR.



5月
遠足

MAY.



7月
ステップアップウィーク
(進路学習)

JUL.



8月
全国大会 (部活動)

AUG.



10月
生活体験発表会
学園祭

OCT.



11月
フィールド
ワーク

NOV.



2月
まなびのキセキ☆発表会

FEB.



3月
卒業式

MAR.



CLUB ACTIVITIES

仲間と目標に向かって高め合おう!

部活動実績

全国高等学校定時制通信制体育大会
全国高等学校総合文化祭
しまね探究フェスタ など

体育部

陸上競技
バレーボール
バスケットボール
バドミントン
卓球
ソフトテニス
柔道
剣道
サッカー
野球(同好会)

文化部

美術
音楽
茶道
書道
JRC
文芸
地域探究

生徒会

学校行事の企画・運営以外にも
町のゴミ拾いを主催するなど
活発に活動しています。

進路実績

卒業生の声

これまでの進路状況を
詳しくみる→



定時制

進学 進学先:鳥取大学・地域学部・地域学科・地域創造コース

宍道高校の定時制に通い毎日登校する習慣が身につく、継続力や社会性を養うことができました。アルバイトも許可されているため、旅行や自分の好きなことに使え、多くの経験ができました。また、受験期には午後の時間を受験勉強に充てることで、平日でも十分な勉強時間を確保でき、周りの受験生たちと同じ土俵に立つことができました。宍道高校は自由な時間が多い学校です。だからこそ、その時間を大切にし、高校時代に頑張ったといえる経験を積んでほしいです。



令和8年3月卒業
川隅 太陽

通信制

進学 進学先:大阪教育大学・教育学部
学校教員養成課程特別支援教育専攻

通信制では、科目や学校に通う日を自分で選択することができるので、自分の興味や将来進みたい道、体調や予定に合わせて学習できます。また自分から行動をすれば学校行事や部活動、生徒会に参加することもアルバイトもできます。



令和8年3月卒業
山本 咲恵

いろいろな人がいるので最初は少し不安に思うかもしれませんが、優しい先生がたくさんいらっしゃるの、助けを借りながらも、周りを気にせず高校生活でやってみようことに挑戦してみると良いと思います。

R7年度 卒業生の 進路状況	進学					就職				その他	未定	総計
	大学	短期大学	各種学校	技術校	進学計	既就職者	新規就職者	アルバイト	就職計			
定時制	9	3	18	4	34		28	1	29	6	6	75
通信制	17	1	33	1	52	3	18	10	31	14	14	111
合計	26	4	51	5	86	3	46	11	60	20	20	186